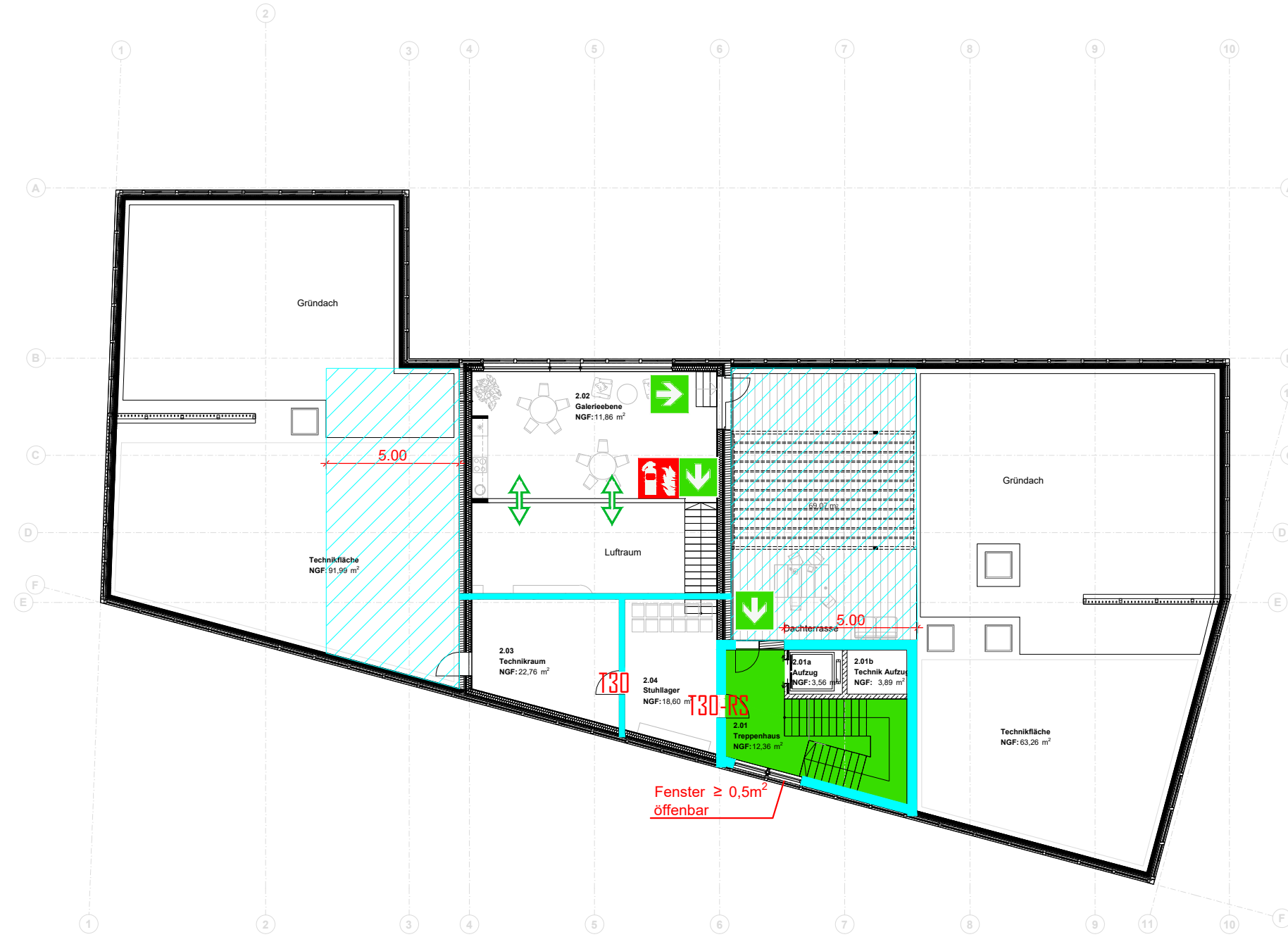


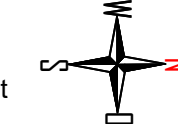
## 1. OBERGESCHOSS



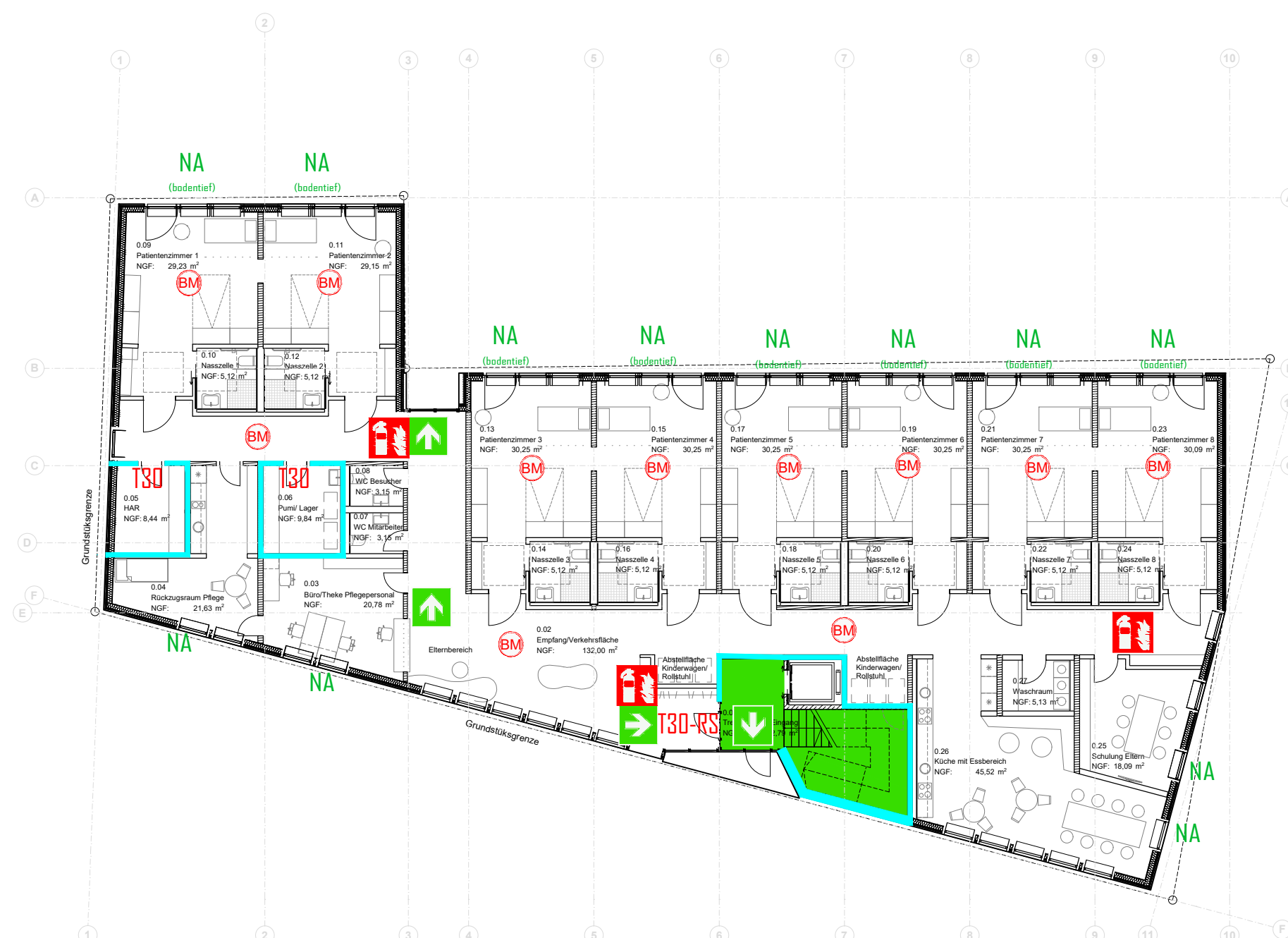
## DACHGESCHOSS

### LEGENDE

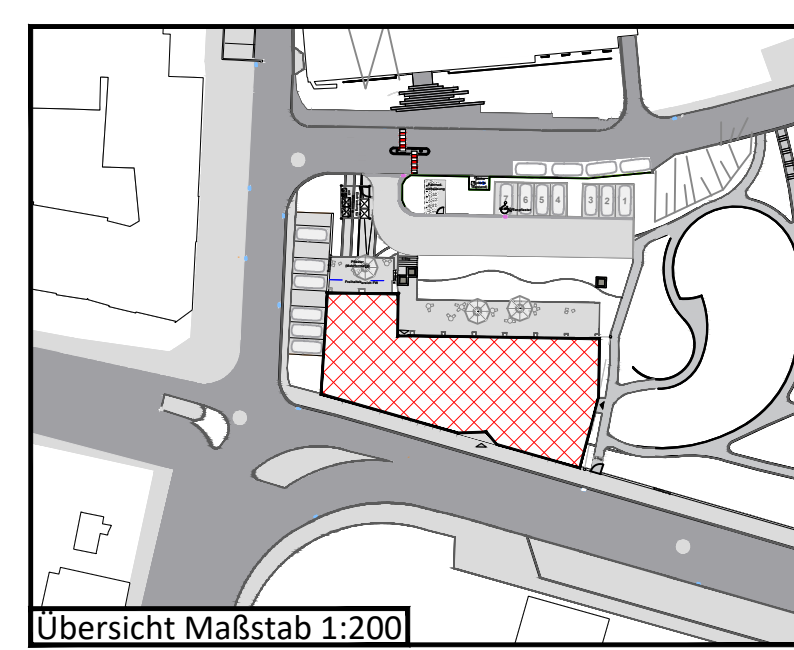
- Rettungsweg / Notausgang
- 2. Rettungsweg über Fenster mind. 0,90 m x 1,20 m Brüstung max. 1,20 m
- Sichtverbindung
- feuerhemmende Wand
- feuerhemmende Decke
- Feuerlöscher
- T30-RS feuerhemmende, rauchdicht & selbstschließende Tür
- T30 feuerhemmende, dicht- & selbstschließende Tür
- DSS dicht- und selbstschließende Tür
- Tür nicht abschließbar
- BM Brandmelder (-überwachter Bereich)



C			
B			
A			
	Datum	Gez.	Änderung



## ERDGESCHOSS



**Kramps Ingenieure**  
Brandschutz • Statik • Schall- und Wärmeschutz  
KRAMPS INGENIEURE  
Gesellschaft für Bauwesen mbH  
Möhnestraße 16a  
D - 59929 Brilon  
T (+49) 2961 97707-0  
F (+49) 2961 97707-50  
info@kramps-ingenieure.de  
www.kramps-ingenieure.de

Projekt:  
Kleine Riesen  
Mönchenbergstraße  
34125 Kassel

Auftraggeber:  
Kleine Riesen Nordhessen gGmbH  
Mönchenbergstraße 41 - 43  
34125 Kassel

**BRANDSCHUTZPLAN**  
Anlage Brandschutzkonzept Nr. 3672212DB  
1. Nachtrag  
Planinhalt:  
Grundriss EG, OG, DG

Datum: 30.05.2025	Gezeichnet: LP	Geprüft: DB	Plan: 1/1	Maßstab: 1:200
----------------------	-------------------	----------------	--------------	-------------------

Der Brandschutzplan ist nur für die Brandschutzmaßnahme gültig. Grundlage für unsere Brandschutzpläne sind Architektenpläne. Die Aktualität der Darstellung des Bauvorhabens / des Gebäudes liegt im Verantwortungsbereich des Architekten.

BSP-Kleine Riesen-Kassel-2025-05-30-1N